

Zákaznický účet

924092

## Zákazník 3000627122

Vyšší odborná škola a Střední škola  
technická Česká Třebová  
Habrmánova 1540  
560 02 Česká Třebová  
IČO 49314866 DIČ CZ49314866

Vyšší odborná škola a Střední škola technická Česká  
Třebová  
Habrmánova 1540  
Česká Třebová  
560 02 Česká Třebová 2

Vážený zákazníku,

tato faktura za elektřinu číslo 385751 byla vystavena dne 09.03.2021. V odběrném místě **VO - Velkoodběr, Skalka 1692, Česká Třebová** byla za období od 01.02.2021 do 28.02.2021 spotřebovaná elektřina v množství 22,332 MWh.

**Nedoplatek ve výši 92.874,08 CZK prosíme uhradte do data splatnosti.**

K úhradě celkem **92.874,08**  
Datum splatnosti **08.04.2021**  
Doporučené datum úhrady **01.04.2021**

Bankovní spojení **000000-0017532513/0300**  
Variabilní symbol **9021385751**  
Konstantní symbol **0308**  
Specifický symbol **924092**

Částky jsou uvedeny včetně DPH	Částka CZK
Elektřina a regulované služby	92.874,08
<b>Výsledkem fakturace je nedoplatek ve výši</b>	<b>92.874,08</b>

## Výpis otevřených položek ke dni vystavení faktury

Splatnost	Stáří - dny	Variabilní symbol	Položka	Částka CZK
11.03.2021	-2	9011383653	Faktura	81.484,64

Pozn.: Záporná hodnota položky Stáří - dny označuje počet dnů před splatností pohledávky.

<b>Daňový doklad číslo 385751</b>	DUZP 28.02.2021
Sazba DPH	Základ DPH CZK DPH CZK
21%	76.755,44 16.118,64



## Obchodní zástupce

Tomáš Uher

e-mail: tomas.uher@pre.cz

tel.: 267 054 124

FAKTURACE **267 054 140**  
PORUCHOVÁ LINKA ČEZ **840 850 860**

**VYÚČTOVÁNÍ SPOTŘEBY ELEKTŘINY**

Odběrné místo č. 8111011045, EAN OPM 859182400700940403

VO - Velkoodběr, Skalka 1692, Česká Třebová

**Energie Konstant****Zúčtované částky celkem - rozpis dodávky elektřiny a regulovaných služeb**

Položka	Počet jednotek	Jednotka	CZK/Jednotka	Celkem CZK
Silová elektřina VT	22,332	MWh	1.325,00	29.589,90
Daň z elektřiny	22,332	MWh	28,30	632,00
<b>Obchod s elektřinou</b>				<b>30.221,90</b>
Použití sítí	22,332	MWh	59,54	1.329,65
Nevyžádaná dodávka jalové energie	0,018	MVarh	440,00	7,92
Rezervovaná kapacita měsíční	0,078	MW	196.119,00	15.297,28
Rezervovaná kapacita roční	0,095	MW	176.388,00	16.756,86
Distribuční služby ČEZ Distribuce, a. s.				33.391,71
Činnosti operátora trhu	1	měsíc	3,91	3,91
Podpora elekt. z podporovaných zdrojů energie	22,332	MWh	495,00	11.054,34
Systémové služby	22,332	MWh	93,30	2.083,58
<b>Regulované služby</b>				<b>46.533,54</b>
<b>Elektřina a regulované služby celkem bez DPH</b>				<b>76.755,44</b>

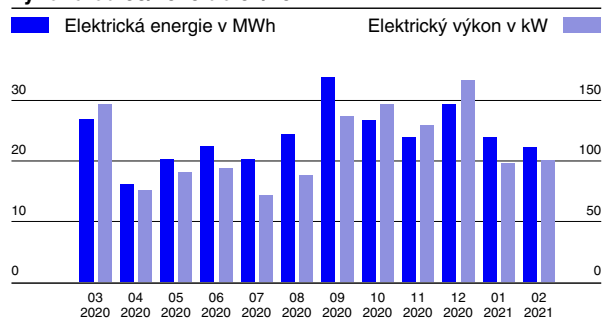
**Daňový přehled**

Částka CZK

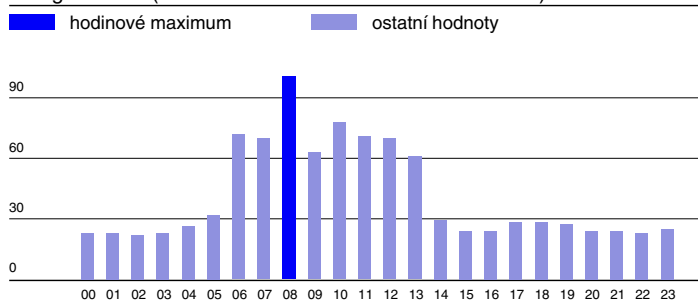
Položka	Základ DPH CZK	Sazba DPH	DPH CZK	Celkem
Elektřina a regulované služby	76.755,44	21%	16.118,64	92.874,08
<b>Celkem</b>	<b>76.755,44</b>		<b>16.118,64</b>	<b>92.874,08</b>

**DÚF a sjednaná rezervovaná kapacita**

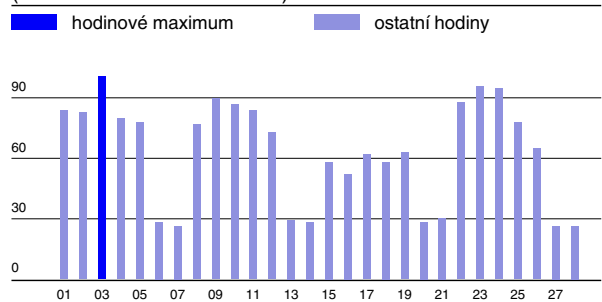
Položka	Tech. jednotky	Hodnota	Sjednáno rok	Sjednáno měsíc
Činná energie VN	kWh	22332		
Decentrální výroba	kWh			
Maximum VN	kW	132	95	78
Maximum VN čas		23.02.2021 09:15		
Tg Fi VN		0,113		
Zpětná dodávka	kVarh	18		
Bezplatně	kWh			
Lokální spotřeba	kWh			

**Diagram elektrické energie a hodinového elektrického výkonu od 03/2020 do 02/2021****Průběh hodinového výkonu dne s maximálním zatížením 03.02.2021**

energie v kWh (hodinové maximum 101 kW v 08:00 hod)

**Průběh hodinových denních maxim v 02/2021**

(hodinové maximum 101 kW)



Zpráva pro zákazníka: Výpočet platby podpory elektřiny z podporovaných zdrojů energie je prováděn dle zákona dvojím způsobem - součinem zákazníkem odebraného množství v MWh a jednotkové ceny, která se uvádí v CZK/MWh a součinem sjednaného rezervovaného příkonu za měsíc, délky období a stanovené ceny za rezervovaný příkon uvedené v CZK/MW/měsíc. Ve faktuře je použit levnější způsob výpočtu.